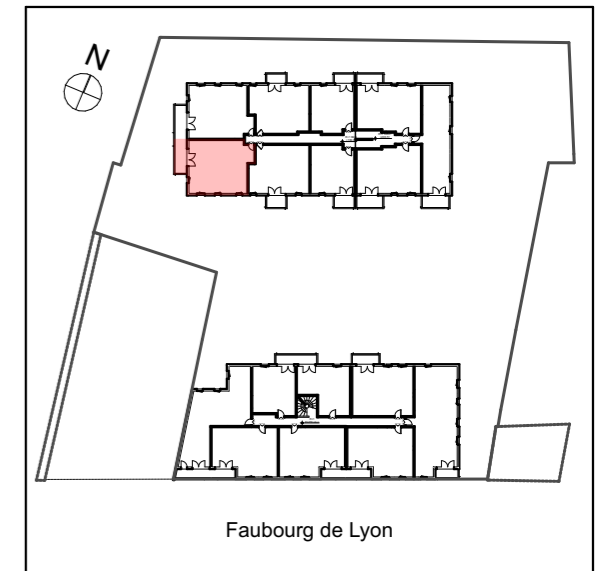


Faubourg de Lyon, 01120 Montluel



HALL B
Appartement 3 pièces
N° B23 au R+2

Entrée	4,34 m ²
Sejour/Cuisine	31,22 m ²
Chambre 1	12,54 m ²
Chambre 2	11,23 m ²
SDB	4,60 m ²
WC	1,66 m ²
Dgt	4,28 m ²
SURFACE TOTALE HABITABLE	69,87 m²
Balcon	9,12 m ²
SURFACE TOTALE PRIVATIVE	78,99 m²

LEGENDE

LL	Lave-linge	CUI	Bloc cuisson
LV	Lave-vaisselle	R	Réfrigérateur
AV	Allège vitrée fixe	TRI	Tri selectif
CF	Châssis fixe	LC	Linaire complement
OB	Oscillo-battant	ETEL	Espace tech. élec. du logement
GC	Gardecorps	VR	Volet roulant
- - -	Retombé de poutre		Cloison fussible
	Faux plafond, soffite		Hauteur sous faux-plafond ou soffite indiquée sur plan
			Sèche serviettes

Hauteur sous plafond des pièces principales sauf mention particulière : 2.50m

DES MODIFICATIONS SONT SUSCEPTIBLES D'ETRE APPORTEES A CE PLAN EN FONCTION DES NECESSITES TECHNIQUES OU REGLEMENTAIRES DE LA REALISATION, TANT EN CE QUI CONCERNE LES DIMENSIONS LIBRES, QUE L'EQUIPEMENT. LES SURFACES, LES HAUTEURS SOUS PLAFOND AINSI QUE LES HAUTEURS DE SEUILS OU D'ALLEGES INDIQUEES SONT APPROXIMATIVES. LES RETOMBÉES, SOFFITES, FAUX-PLAFONDS, TRAPPES DE VISITES, AINSI QUE L'EMPLACEMENT DES DESCENTES D'EAUX PLUVIALES, DES EQUIPEMENTS SANITAIRES NE SONT PAS TOUS FIGURES OU LE SONT A TITRE INDICATIF. LE MOBILIER ET LES EQUIPEMENTS SONT EGALEMENT POSITIONNES A TITRE INDICATIF

Echelle :		Date	04/12/2025	Indice :	01
-----------	--	------	------------	----------	----