

BELVY

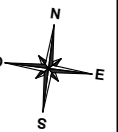
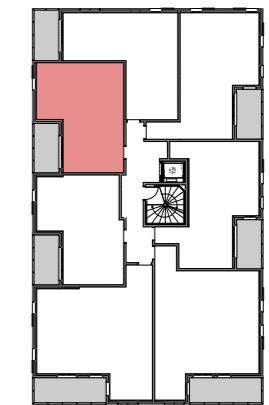
10 Rue Bolliets - 74105 DOUVAINE



T2

E024

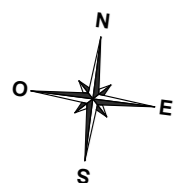
R+2



pièces	surface
Ch.1	14,21
Sdb	5,51
Séjour/Cuisine	21,98
Wc	2,16
SURFACE TOTALE HABITABLE	43,86 m²
Loggia	7,13
SURFACE TOTALE DES EXTERIEURS	7,13 m²

LEGENDE	
VR	Volet roulant
P	Porte
F	Fenêtre
PF	Porte fenêtre
FT	Fenêtre de toit
AP	Allège pleine
AV	Allège vitrée
LV	Emplacement lave-vaisselle
LL	Emplacement lave-linge
C	Emplacement plaque cuisson
F	Emplacement réfrigérateur
CH	Chaudière

09/01/2026



NB : Les plans et surfaces sont susceptibles de subir des modifications dues aux impératifs de la construction et de la mise au point des plans d'exécution.
Aucun appareil électroménager ou mobilier figurant sur le plan n'est fourni.
Image non contractuelle