

BRON | 69
RACINE CARRÉE



Alliez projet
immobilier
et sérénité



Le mot des architectes

“ Organisé en 4 petits bâtiments sur le principe de l’îlot ouvert, le projet RACINE CARRÉE intègre de manière apaisée une transition écologique réfléchie.

La discontinuité du bâti offre une transparence visuelle depuis l’espace public et met en valeur l’interface entre logements et espaces extérieurs.

Les bâtiments s’ouvrent sur des loggias généreuses qui prolongent les séjours.

Les paysagistes de l’Atelier du Trèfle ont conçu des espaces extérieurs

appropriés pour les usages quotidiens.

Le parcours des résidents crée une continuité entre domaine collectif et espace privé au sein d’un écrin de verdure intimiste. ”

Michel Essertier - Rue Royale Architectes & Claire Tournier - Architecte associée

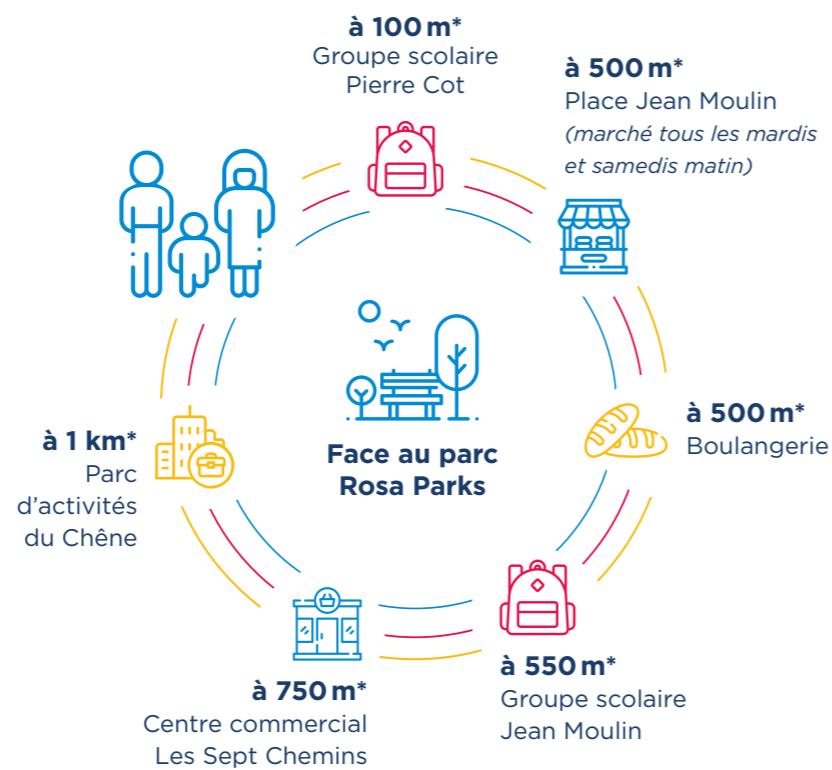
À BRON
Un quotidien apaisé au sein d’un quartier revisité à l’avenir prometteur !

À seulement 8 kilomètres* de la **Presqu’île**, Bron est avant tout considérée comme la portée d’entrée de l’Est Lyonnais.

Au cœur de la ville, le **Terraillon** est le théâtre d’une véritable métamorphose urbaine qui vise à faire de son cadre de vie un modèle en matière de bien-être.

Avec la création de **11200m² d’espaces verts**, la rénovation de l’existant et la construction de **logements nouvelle génération**, l’implantation de **commerces** et de **services de proximité**, c’est tout un pan de Bron qui retrouve une **seconde jeunesse** !

Grâce aux **nombreuses lignes de bus** et au **tramway T5**, qui offre une correspondance avec la ligne de **métro D** à Grange Blanche, les Bronillants profitent en plus d’une grande liberté de déplacements.



Autour de votre nouvelle résidence

RACINE CARRÉE Le bien-être au quotidien !

Avec d’un côté des fenêtres donnant sur un cœur d’îlot généreusement arboré, et de l’autre des vues plein Sud sur les 7 300 m² du parc Rosa Parks, la résidence séduit par son environnement paisible. Conçue dans un style contemporain, elle offre tout le confort thermique et acoustique du neuf.

Avec des appartements du 2 au 6 pièces duplex, ouverts sur une loggia ou une terrasse, RACINE CARRÉE répond à toutes les envies !

Dans l’air du temps, l’agencement intérieur s’articule autour d’une grande cuisine ouverte, véritable pièce de vie et de partage destinée aux moments de convivialité.



Exemple d’un appartement 3 pièces



Exemple d’un appartement 4 pièces duplex

Pour votre confort :

- Hall d’entrée décoré.
- Sol stratifié avec plinthes en bois dans les pièces de vie et chambres.
- Carrelage grès cérame dans les pièces d’eau.
- Porte palière anti dégivrage 3 points.
- Parking sécurisé en sous-sol.
- Local à vélos au rez-de-chaussée avec contrôle d’accès.
- Une résidence durable éco performante : NF HABITAT HQE (en cours de certification) / RE 2020 / Référentiel Habitat Durable du Grand Lyon / Label Bâtiment Biosourcé.



RACINE CARRÉE

À l'angle des rues Clémence Lortet et Jeanne Barret
69500 Bron



Accès & transports*

En voiture

- Boulevard périphérique Laurent Bonneval à **7 min.**
- Autoroute A43 à **8 min.**
- Rocade Est de Lyon à **9 min.**
- Aéroport international de Lyon-St Exupéry à **20 min.**

En transports en commun

- Bus lignes 24, 25, 52 - arrêt « Bron Terrailion » à **300m (4 min)**
- Bus lignes 52 - arrêt « Terrailion Lessivas » à **400m (5 min)**
- Bus ligne C15, 52 - arrêt « Guillermin - Terrailion » à **600m (8 min)**
- Tramway T5 - Station « Parc du Chêne » à **700m (9 min)**



Alliez projet immobilier et sérénité

www.bron-racinecarree.immo

www.allaccess.immo

Une marque

Alliade Habitat

Groupe ActionLogement

*Google Maps, sous réserve des conditions de trafic et de météo. Données fournies à titre indicatif, non contractuelles. - Illustrations non contractuelles, libre interprétation de l'artiste. Perspectives : Hive and co. - AllAccess une marque Alliade Habitat. Siège social Alliade Habitat : 173, avenue Jean Jaurès - 69007 Lyon. Tél : 04 72 89 22 22. SA au capital de 147 083 712 euros. RCS Lyon 960 506 152 - APE 6820A. N° TVA intracommunautaire FR 93 960 506 152. Conception : Adjectif - 1/2022

