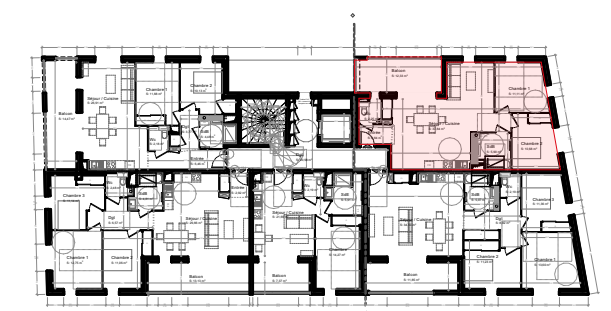


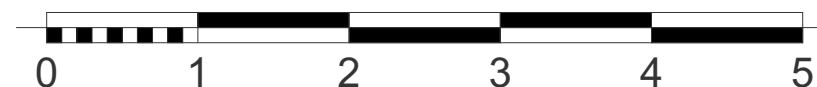
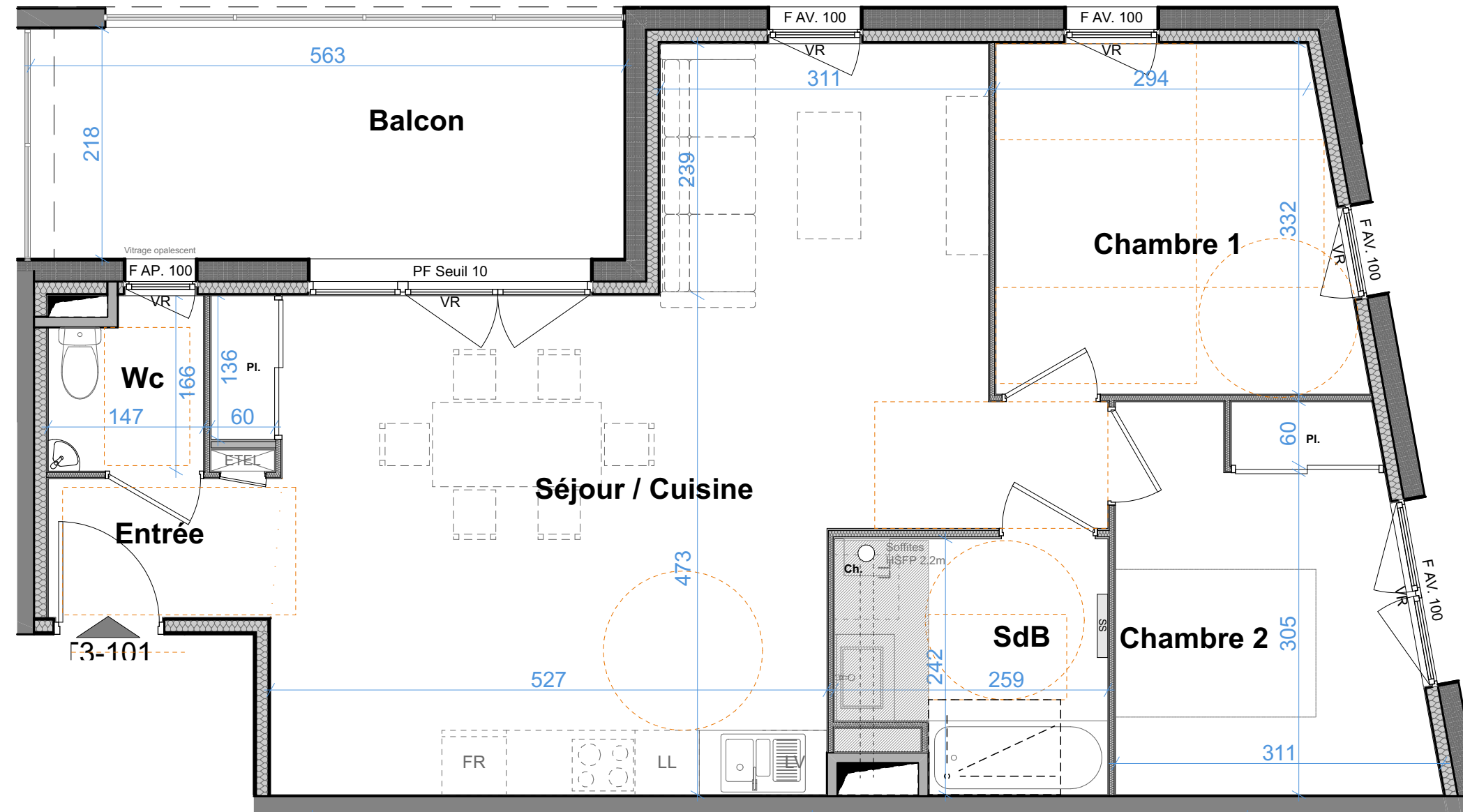
**Cœur de Mûre**  
7 Avenue de la Mairie  
69 720 SAINT-LAURENT-DE-MURE



**T3 - 101 - R+1**  
Logement adaptable



SURFACES HABITABLES		SURFACES ANNEXES	
Chambre 1	10,77	Balcon	12,33
Chambre 2	10,25	Cave n°12	6,71
Entrée	2,84		
SdB	5,90		
Séjour / Cuisine	37,76		
Wc	2,25		
	<b>69,77 m<sup>2</sup></b>		



*N.B Les plans et surfaces sont susceptibles de subir des modifications dues aux impératifs de la construction et aux tolérances d'exécution. Les plans de plantations sont indicatifs et non contractuels. Les seuls éléments d'équipement qui seront fournis sont ceux figurant dans la notice descriptive annexée à l'acte de vente. Les surfaces des placards sont incluses dans les pièces.*

- HSFP : Hauteur sous faux plafond
- SS : Sèche serviette
- EDEL : Coffret électrique
- VR : Volet roulant
- F : Fenêtre
- PF : Porte fenêtre
- AP : Allège pleine
- AV : Allège vitrée
- JD : Joint de dilatation

**ATELIER  
DES VERGERS  
ARCHITECTES**



03/05/2023