

Faux-plafond

25 novembre 2022

Avertissement. Ce document est un plan d'étude. Les cotes, les surfaces et les gaines sont susceptibles de modifications dues aux contraintes techniques de construction dans le cadre des tolérances prévues. Les meubles et éléments de cuisine dessinés sur ce plan ne sont qu'indicatifs.

# UNISSON

10 RUE ALFRED DE MUSSET 69100 VILLEURBANNE



Bâtiment JARDIN - R+5 - N°502J - T3

## TABLEAU DES SURFACES (m<sup>2</sup>)

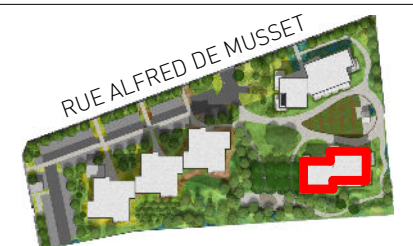
Séjour / cuisine	30,2 m <sup>2</sup>
Entrée	4,8 m <sup>2</sup>
Chambre 01	11,6 m <sup>2</sup>
Chambre 02	10,3 m <sup>2</sup>
Salle de bains	4,7 m <sup>2</sup>
WC	1,4 m <sup>2</sup>
<b>Total habitable</b>	<b>63,0 m<sup>2</sup></b>

## TABLEAU DES SURFACES ANNEXES (m<sup>2</sup>)

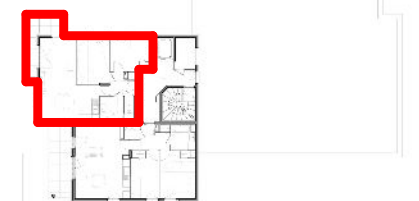
Balcon	9,2 m <sup>2</sup>
--------	--------------------

TE	Tableau électrique
PL	Placard (surface incluse dans celle de la pièce)
VR	Volet roulant
PF	Porte fenêtre
F	Fenêtre
LL	Emplacement lave linge
LV	Emplacement lave vaisselle
FR	Emplacement réfrigérateur
CUI	Emplacement cuisson
GC	Garde-corps

PLAN MASSE



PLAN NIVEAU



**ALLIADE HABITAT**

173 avenue Jean Jaures 69364 LYON cx 07