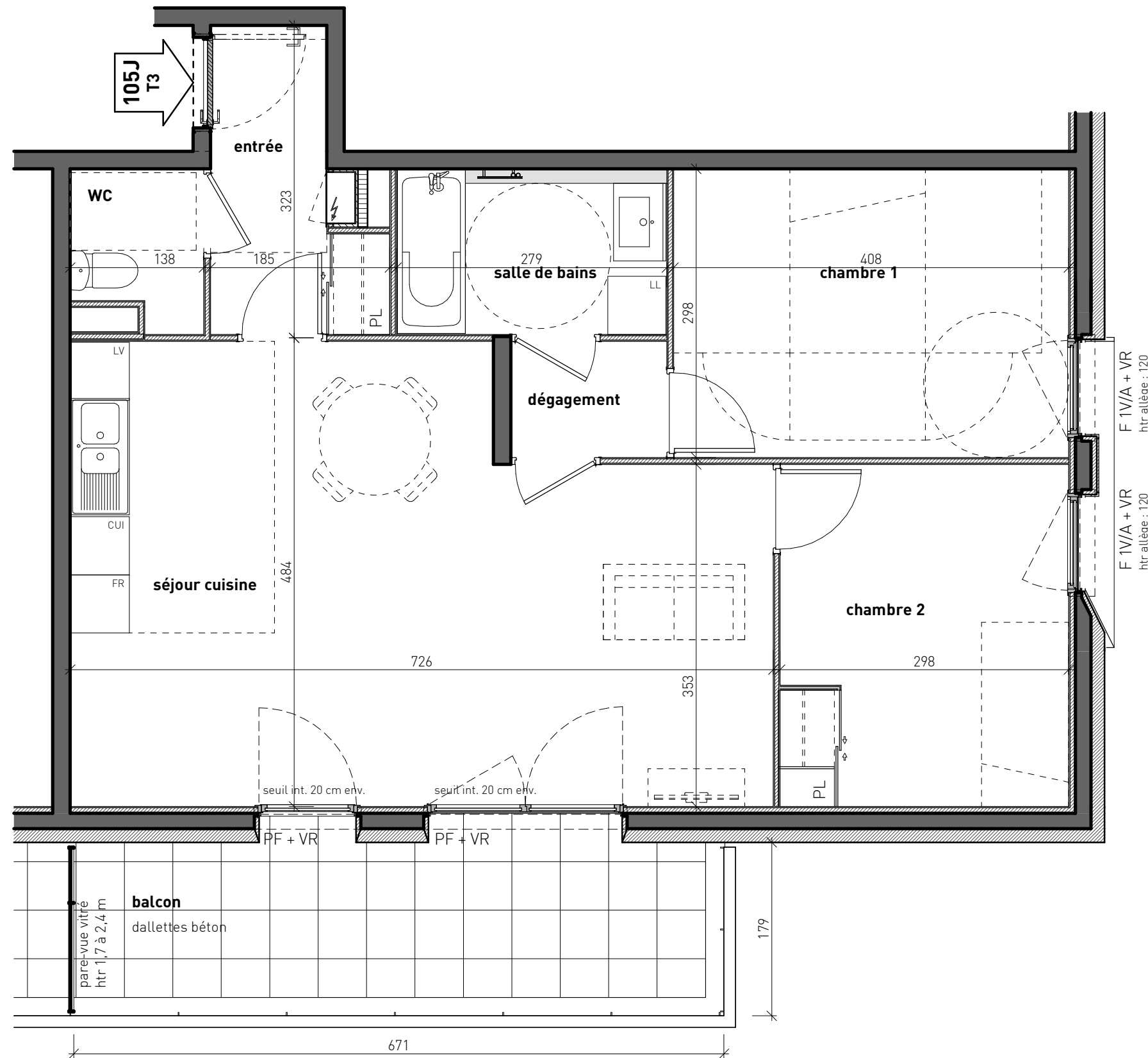




Bâtiment JARDIN - R+1 - N°105J - T3



F 1V/A + VR
htr allège : 120

F 1V/A + VR
htr allège : 120

TABLEAU DES SURFACES (m²)

Séjour / cuisine	31,2 m ²
Entrée	4,5 m ²
Chambre 01	12,2 m ²
Chambre 02	10,5 m ²
Dégagement	1,9 m ²
Salle de bains	4,8 m ²
WC	2,1 m ²

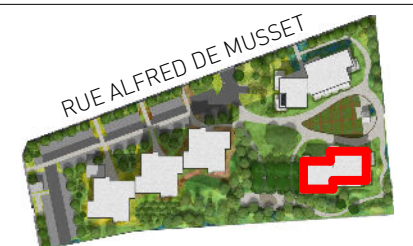
Total habitable 67,2 m²

TABLEAU DES SURFACES ANNEXES (m²)

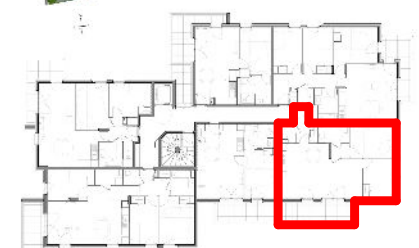
Balcon	12,1 m ²
--------	---------------------

TE	Tableau électrique
PL	Placard (surface incluse dans celle de la pièce)
VR	Volet roulant
PF	Porte fenêtre
F	Fenêtre
LL	Emplacement lave linge
LV	Emplacement lave vaisselle
FR	Emplacement réfrigérateur
CUI	Emplacement cuisson
GC	Garde-corps

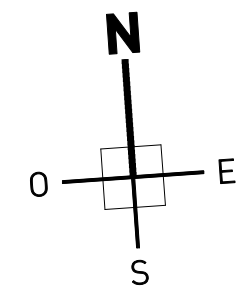
PLAN MASSE



PLAN NIVEAU



25 novembre 2022



0 0,5 1 1,5 2,5 m

Faux-plafond

Avertissement. Ce document est un plan d'étude. Les cotes, les surfaces et les gaines sont susceptibles de modifications dues aux contraintes techniques de construction dans le cadre des tolérances prévues. Les meubles et éléments de cuisine dessinés sur ce plan ne sont qu'indicatifs.